

## Kovový trezor s kľúčom a elektronickým zámkom



**Návod na použitie**  
**Preklad originálneho návodu**

## Otváranie trezoru

1. Zadajte kód (pôvodný továrenský kód je 1,5,9) a stlačte (A, C "alebo" \* ") alebo " B "(" E "alebo" # "). Rozsvieti sa zelené svetlo, otočte kľúčom alebo gombíkom do 5 sekúnd (ak je tam kľučka, otočte najprv kľučkou) a vytiahnutím otvorte trezor.

2. Pri každom stlačení klávesy sa rozsvieti žltá LED a ozve sa krátke pípnutie, čo znamená, že číslo bolo uložené v pamäti mikroprocesora. Po správnom zadaní kódu po stlačení tlačidla "A" alebo "B" žltá LED krátko zabliká a ozve sa krátke pípnutie. Ak po zadaní kódu bude žltá LED dióda dlhšie blikať a akustický signál bude počuť dlhšie, znamená to, že bol zadaný nesprávny kód. Zadanie nesprávneho kódu trikrát zablokuje možnosť zadať kód na nasledujúcich 20 sekúnd. Ak sú nasledujúce tri pokusy nesprávne, zadávanie kódu sa na 5 minút zablokuje.

## Zatvorenie trezoru

Zatvorte dvere trezora a potom otočte gombík do zvislej polohy.

## Zmena kódu

Otvorte dvere trezoru a potom stlačte červené tlačidlo. Po rozsvietení žltej LED musíte do 30 sekúnd zadať nový kód a následne stlačiť tlačidlo „A“ alebo „B“ na potvrdenie zmeny. Nový kód musí pozostávať z: 3 až 8 číslic. Ak zadáte nesprávny kód syntaxe, žltá LED bude blikať a zaznie zvukový signál, zopakujte postup pre zmenu kódu.

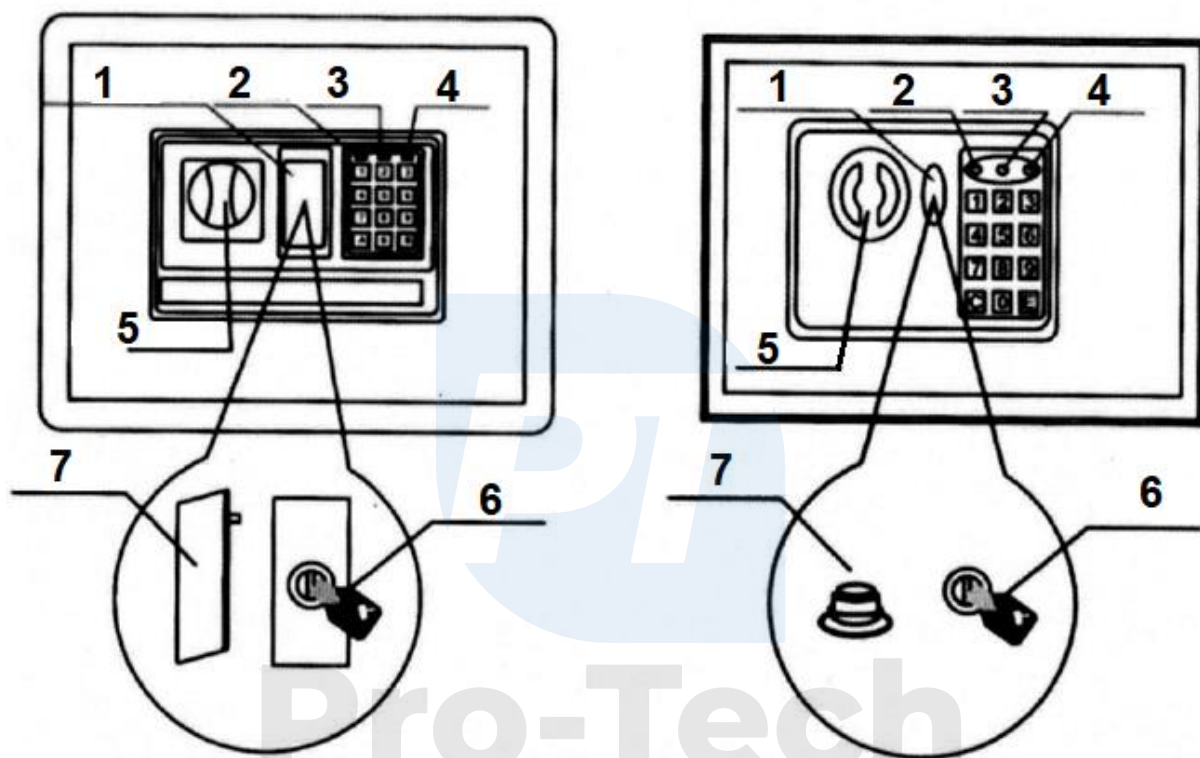
## Univerzálny kľúč

Ak ste kód zabudli, použite univerzálny kľúč. Najprv musíte odstrániť kryt zaisťujúci zámok univerzálného kľúča. Veko je vedľa gombíka, ktorý otvára trezor. Po odstránení krytu vložte kľúč do zámku a otočte ním proti smeru hodinových ručičiek a potom otočte gombíkom, aby ste otvorili trezor. Potom je možné otvoriť dvere trezoru.

**Pozor! Univerzálny kľúč nesmie byť zamknutý vo vnútri trezoru.**

## Výmena batérie

Ak svieti červené svetlo, znamená to, že je potrebné vymeniť napájacie batérie. Pred zatvorením dvierok skontrolujte, či sú batérie správne vložené. Typ použitej batérie sú 4 batérie AA (1,5V). Všetky štyri batérie je potrebné vymeniť, nepoužívajte čiastočne použité batérie spolu s čerstvými. Tým sa skrátí životnosť batérie. Odporúča sa tiež, aby všetky batérie boli od jedného výrobcu.



|   |                   |
|---|-------------------|
| 1 | Kryt              |
| 2 | Zelená LED        |
| 3 | Červená LED       |
| 4 | Žltá LED          |
| 5 | Gombík alebo kľúč |
| 6 | Kľúč              |
| 7 | Kryt              |

|   |                   |
|---|-------------------|
| 1 | Kryt              |
| 2 | Žltá LED          |
| 3 | Červená LED       |
| 4 | Zelená LED        |
| 5 | Gombík alebo kľúč |
| 6 | Kľúč              |
| 7 | Kryt              |